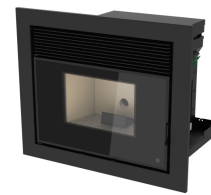
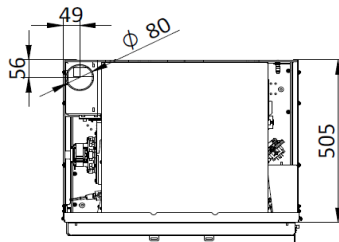
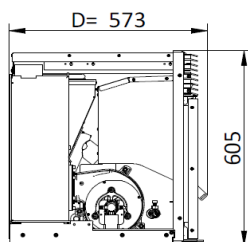
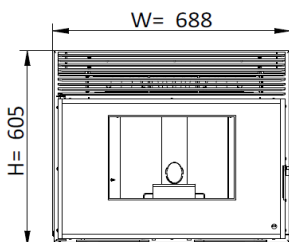



**A+**

**Características técnicas / Datos técnicos / Technical characteristics / Caractéristiques techniques / Dati Tecnici**
**NORMA: EN 14785**
**RELATÓRIOS: K18082016T1**


<b>Potência red-nom/</b> Potencia red-nom/ Min-Nom output power/ Puissance red-nom/ Potenza red-nom	<b>3,2 - 8,3</b>	<b>(kW)</b>
<b>Rendimento Pot.red-Pot.nom/</b> Rendimiento Pot.red-Pot.nom/ Efficiency Red.power-Nom.power/ Rendement Pui.red-Pui.nom/ Rendimento Pot.rid-Pot.nom	<b>95,9 - 90,1</b>	<b>(%)</b>
<b>Potência água/</b> Potencia agua/ Water output power/ Puissance eau/ Potenza acqua	<b>n/a</b>	<b>(kW)</b>
<b>Temp. Fumos min.-máx./</b> Temp. Humos min.-máx./ Smoke temp. min.-máx./ Temp. Fumées min.-máx./ Temp. Fumi min.-máx.	<b>66,3 - 154,1</b>	<b>(°C)</b>
<b>Emissões CO(13%O2) min.-máx./</b> Emisiones CO(13%O2) min.-máx./ Emissions CO(13%O2) min.-máx./ Émissions CO(13%O2) min.-máx./ Emissioni CO(13%O2) min.-máx.	<b>0,035 - 0,010</b>	<b>(%)</b>
<b>CO2 min.-máx.</b>	<b>8,7 - 10,3</b>	<b>(%)</b>
<b>Partículas-OCG-NOX/</b> Partículas-OCG-NOX/ Particles-OCG-NOX/ Particules-OCG-NOX/ Particolato-OCG-NOX	<b>12 - 1,71 - 148,3</b>	<b>(mg/Nm3)</b>
<b>Tiragem recomendada (máx. potência)/</b> Tiro recomendado (máx. potencia)/ Recommended draw (máx. power)/ Tirage conseillé (máx. puissance)/ Tiraggio consigliato (máx. potenza)	<b>12 ***</b>	<b>(Pa)</b>
<b>Caudal mássico/</b> Masa de humos/ Mass flow/ Débit massique/ Flusso di massa	<b>6,3</b>	<b>(g/s)</b>
<b>Tensão/</b> Tensión/ Voltage/ Tension/ Tensione	<b>230</b>	<b>(V)</b>
<b>Frequência/</b> Frecuencia/ Frequency/ Fréquence/ Frequenza	<b>50</b>	<b>(Hz)</b>
<b>Potência elétrica nominal/</b> Energía eléctrica nominal/ Nominal electric power/ Puissance électrique nominal/ Energia elettrica nominal	<b>106 (máx 350)</b>	<b>(W)</b>
<b>Consumo de pellets min.-máx./</b> Consumo de pellets min.-máx./ Pellet consumption min.-máx./ Consommation pellet min.-máx./ Consumo di pellet min.-máx.	<b>0,7 - 1,9 **</b>	<b>(kg/h)</b>
<b>Capacidade do depósito/</b> Capacidad del depósito/ Tank capacity/ Capacité du réservoir/ Capacità serbatoio	<b>15</b>	<b>(kg)</b>
<b>Autonomia min.- máx./</b> Autonomia min.-máx./ Autonomy min.-máx./ Autonomie min.-máx./ Autonomia min.máx.	<b>7,9 - 21,4**</b>	<b>(H)</b>
<b>Diâmetro da chaminé/</b> Diámetro de chimenea/ Flue pipe/ Diamètre de cheminée/ Diametro del camino	<b>80</b>	<b>(mm)</b>
<b>Entrada de ar da combustão/</b> Entrada de aire para la combustión/ Combustion air inlet/ Entrée air pour la combustion/ Ingresso aria per la combustione	<b>50</b>	<b>(mm)</b>
<b>Volume aquecimento/</b> Volumen de calefacción/ Heating volume/ Volume de chauffage/ Volume di riscaldamento	<b>189 *</b>	<b>(m3)</b>
<b>Caudal ventilador/</b> Flujo del ventilador/ Fan flow/ Flux ventilateur/ Flusso della ventola <b>(63Pa)</b>	<b>322</b>	<b>(m3/h)</b>
<b>Tipo de combustível/</b> Tipo combustible/ Type of fuel/ Type combustible/ Tipo combustibile	<b>Pellet (EN 14961-2 A1) diam. 6 mm/ L 10-30 mm</b>	<b>-</b>
<b>Peso líquido/</b> Peso neto/ Net weight/ Poids net/ Peso netto	<b>114</b>	<b>(kg)</b>
<b>Peso com embalagem/</b> Peso com embalaje/ Weight with packaging/ Poids avec emballage/ Peso con imballo	<b>136</b>	<b>(kg)</b>
<b>Dimensões com embalagem (LxHxP)/</b> Dimensiones con embalaje/ Dimensions with packing/ Dimensions avec l'emballage/ Dimensioni con imballaggio	<b>930 x 840 x 790</b>	<b>(mm)</b>
<b>Volume água/</b> Volumen de agua/ Water volume/ Volume d'eau/ Volume di acqua	<b>n/a</b>	<b>(L)</b>
<b>Pressão máx./</b> Pressione máx./ Pressure máx./ Pression máx./ Pressione máx.	<b>n/a</b>	<b>(bar)</b>
<b>Distancia mínima a materiais combustíveis (laterais/frente/topo)/</b> Distancia mínima a materiales combustibles (laterales/frente/topo)/ Minimum distance to combustible materials (side/front/top)/ Distance minimale aux matériaux combustibles (côté/avanta/haut)/ Distanza minima da materiali combustibili (lato/anteriore/sotto)	<b>200 / 1500 / 1000</b>	<b>(mm)</b>
<b>Comprimento máx. de lenha/</b> Longitud max. Leña/ Length max. firewood/ Longueur max. bois de chauffage/ lunghezza max. legna	<b>n/a</b>	<b>(mm)</b>
<b>Dimensão câmara de combustão (LxHxP)/</b> Tamaño de la cámara de combustión/ Combustion chamber size/ Taille de la chambre de combustion/ Dimensioni camera di combustione	<b>400 x 260 x 190</b>	<b>(mm)</b>
<b>Nível sonoro ventilador (máx./</b> Nivel de sonido ventilador (máx./ Sound level fan (máx./ Niveau sonore ventilateur (máx./ Livello sonoro ventilatore (máx.)	<b>48,2</b>	<b>(dB)</b>

**Opções/ Opciones/ Options/ Options/ Opzioni**
**Conexão termostato WiFi/** Conexión termostato Wi-Fi/ Connection thermostat WiFi/ Connexion thermostat WiFi/ Collegamento termostato WiFi

**Mesa de Suporte/** Mesa de soporte/ Support Table/ Table de Support/ Piano di Appoggio

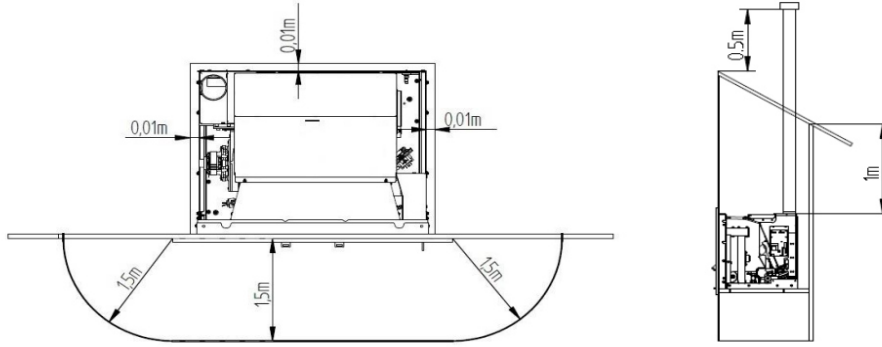
**Aro para Display/** Pantalla Aro/ Display Hoop/ Affichage Aro/ Display Aro

**Grelha de Ventilação/** Rejilla de Ventilación/ Ventilation Grill/ Grille D'aération/ Griglia Di Ventilazione

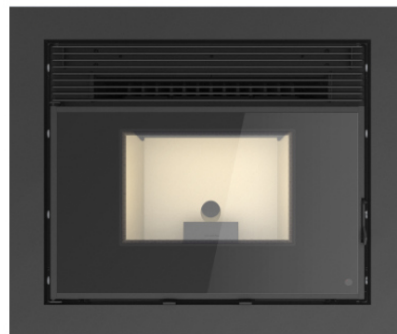
\* Valor que pode variar segundo o tipo de isolamento (Calculo efectuado para 44 W/m3 ou 35 Kcal/h por m3)/ El valor puede variar en función del tipo de aislamiento (El cálculo se realiza a 44 W/m3 o 35 Kcal/h per m3)/ Value that could vary depending on the type of insulation (Calculation made to 44 W/m3 or 35 Kcal/h for m3)/ La valeur peut varier en fonction du type d'isolation (Calcul fait à 44 W/m3 ou 35 Kcal/h par m3)/ Il valore può variare a seconda del tipo di isolamento (Il calcolo fatto per 44 W/m3 o 35 Kcal/h per m3)

\*\* Dados que podem variar segundo o tipo de pellet utilizado/ Los datos pueden variar según el tipo de pellet utilizado/ Data may vary according to the type of pellet used/ Les données peuvent varier en fonction du type de pellets utilisés/ Dati che possono variare a seconda del tipo di pellet usato

\*\*\* Valor recomendado para uma utilização óptima/ Valor recomendado para el uso óptimo/ Recommended value for optimum use/ Valeur recommandée pour une utilisation optimale/ Valore consigliato per un uso ottimale



a)



b)